



**JARDINS, JARDIN
AUX TUILERIES
31 MAI -
2 JUIN 2013**

10^E ANNIVERSAIRE

EXPOSITION-VENTE

WWW.JARDINSJARDIN.COM

LOUVRE

400^e
ANNIVERSAIRE DE
ANDRÉ
LENÔTRE
1812-1912

SOMMAIRE

1/ EDITORIAL	p/3
COMMUNIQUÉ : NOUVELLES PERSPECTIVES	p/4
2/ RETROSPECTIVE : 10 ANS D'UNE DYNAMIQUE EN FAVEUR D'UNE VILLE PLUS VERTE	
. La première manifestation dédiée au jardin urbain, 10 ans en chiffres	p/7
. Les paysagistes en parlent	p/9
3/ LES TEMPS FORTS DE LA 10^E ÉDITION	
. “Nouvelles Perspectives” : les tracés de Le Nôtre pour le visuel 2013	p/14
. Philippe Starck, parrain de la rose Jardin, jardin et baptême de l'orchidée André Le Nôtre	p/16 p/17
. 14 jardins, 1 potager, 10 terrasses et balcons de paysagistes les créations paysagères de 2013	p/18
. Autour du jardin : une centaine d'exposants	p/29
. Le village du design d'extérieur, 5 ans déjà	p/32
. L'espace projets : les lauréats du Concours de l'Innovation, les expositions de 10 écoles	p/34
. Le Prix de la presse et le Prix de la création paysagère - Trophée Daum	p/40
4/ ORGANISATION ET INFORMATIONS PRATIQUES	
. Pré-programme de la journée presse du 30 mai	p/41
. Le musée du Louvre et l'association Jardins, jardin	p/42
. Plan de la manifestation	p/43
. Organisation	p/44
. Informations pratiques	p/45

EDITORIAL



2013 une année d'exception : le 400^e anniversaire de la naissance d'André Le Nôtre qui grandit et vécut au coeur de ce jardin des Tuileries, les 50 ans de l'UNEP, la fédération des métiers du paysage et les 10 ans de Jardins, jardin, déjà !

10 ans depuis notre pari un peu fou de créer un évènement inédit autour du jardin urbain en s'installant au coeur de Paris, à l'hôtel de Bourbon Condé en 2003, jusqu'au Jardin des Tuileries, côté Esplanade des Feuillants d'abord, puis côté Orangerie et Carré du Sanglier! Jardins, jardin s'est **durablement installé** au coeur d' un jardin royal, jardin public qui lance un vaste programme de rénovation et de revégétalisation à l'occasion de cet anniversaire.

Ces dix années **d'innovations** et de création ont rassemblé concepteurs, entreprises de création paysagère, jardiniers, designers, artisans d'art pour le jardin et pépiniéristes auxquels se sont associés des marques françaises de prestige passionnées par les jardins, leur côté glamour et poétique.

Le jardin est désormais largement associé au bien être, à la santé, au lien social **au delà d'un simple enjeu esthétique**. Il occupe toutes les échelles de l'enclos au territoire. En 2013 nous accueillons les meilleures innovations du village du design d'extérieur, les dernières tendances de l'agriculture urbaine sans oublier les créations paysagères... Nous aimerions vous donner **notre vision** de l'héritage d'André Le Nôtre en vous présentant des jardins contemporains inspirés par ses principes, des techniques de la création paysagère d'aujourd'hui, des exposants qui cherchent l'excellence dans leurs produits, des pépiniéristes créateurs qui s'inscrivent dans la tradition et même des projets d'étudiants.

Face à la recherche nouvelle d'une sobriété heureuse au coeur des jardins urbains et la demande de reconquête de nature en ville, professionnels et simples citoyens partagent le même défi : **créer une ville durable** dans un monde qui réconcilie métropole et proximité en donnant du sens à la vie de chacun. Ce que nous ferons de nos jardins et de la nature en ville sera fondateur d'une nouvelle façon de vivre la ville. Jardins, jardin s'y engage **résolument et avec enthousiasme**.

*Xavier et Dominique Laureau, Olivier Riols, Pierre-Alexandre Risser
Fondateurs de la manifestation*

JARDINS, JARDIN, 10 ANS DÉJÀ !

CRÉÉE À L'INITIATIVE DE L'ASSOCIATION JARDINS, JARDIN EN PARTENARIAT AVEC LE MUSÉE DU LOUVRE, LA MANIFESTATION S'EST IMPOSÉE COMME RÉFÉRENCE DES TENDANCES DU JARDIN URBAIN.

Le musée du Louvre a choisi l'association de quatre professionnels du monde du jardin pour créer au cœur de Paris une manifestation emblématique des "Rendez-vous aux Jardins", événement national, équivalent aux Journées du patrimoine, dédié au jardin. Ainsi, Jardins, jardin s'installe pendant 4 jours dans le jardin des Tuileries. Événement dédié aux tendances du jardin urbain et du design d'extérieur, cette manifestation, dynamique et contemporaine, soutenue par toute une profession, est un lieu de création et d'inspiration pour tous les amateurs d'art de vivre au jardin. Plus de 20 000 visiteurs se donnent rendez-vous chaque année à cette "exposition-vente" située dans le jardin le plus prestigieux de la capitale.

Résolument tournée vers la réflexion et l'innovation, elle présente depuis cinq ans le Village du design d'extérieur, l'espace projets avec le concours «Inventons les natures urbaines» et les expositions d'une dizaine écoles d'Architecture, Design, Beaux-Arts, et Paysage. Paysagistes français et étrangers créent des jardins éphémères qui inspirent les professionnels et les nombreux visiteurs attendus pour cette nouvelle édition. Conférences, ateliers, expositions viennent rythmer la journée privée et les trois journées grand public.

Inventons les natures urbaines



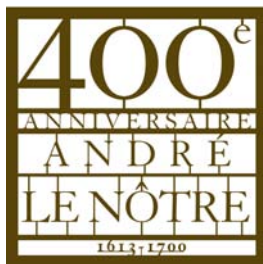
Micros-jardin, Green Guerilla, Ville Fertile, Urban Farming, Design & Vegetal,... en 2013 Architecture Verte et Agriculture Urbaine, sont quelques uns des thèmes initiés par Jardins, Jardin : la nature en ville est une exigence sociale, mais le vivant est contraignant quant à son entretien et il nous interroge dans nos choix budgétaires. Quels indicateurs justifieront les choix individuels et collectifs pour faire de la "cité verte", une cité du mieux vivre ensemble ? Quelle place laisserons-nous au végétal en ville ? Comment concilier jardins nourriciers et lieux publics ? Comment reconquérir façades, toits et délaissés urbains ? Les concepteurs de tous horizons sont invités à inventer les nouvelles villes vertes et planter, à Jardins, Jardin, les projets de demain.

2013 : NOUVELLES PERSPECTIVE(S)

LES PREMIERS TEMPS FORTS DE LA 10^e ÉDITION :



1613-2013 : le Louvre célèbre Le Nôtre aux Tuileries avec Jardins, Jardin.



Les Tuileries sont l'oeuvre la plus personnelle d'André Le Nôtre, un de ses jardins préférés avec Trianon et Chantilly, l'endroit où il jardine lui-même, où il apprend son métier, où il se promène. Bref, c'était "son" jardin, bien plus que n'importe quel autre, où son père Jean était premier jardinier du roi, et auquel il succède, en 1643. C'est également aux Tuileries qu'il décède le 15 septembre 1700 à l'âge de 87 ans.

Ce printemps, le Louvre s'associe avec Jardins Jardin pour fêter le 400^e anniversaire de la naissance aux Tuileries d'André Le Nôtre, jardinier du Grand Siècle. C'est l'occasion de mieux comprendre l'art de cet architecte-paysagiste de génie, issu d'une lignée de jardiniers du roi aux Tuileries, mais qui fut aussi un collectionneur curieux, insatiable et généreux, dont le musée du Louvre conserve les trésors.

L'auditorium du Louvre ouvre les festivités avec une journée d'étude consacrée au thème de la promenade au jardin dès le samedi 25 mai.



A partir du 30 mai, un parcours signalétique vous propose de redécouvrir le paysage des Tuileries, depuis l'emplacement de la maison natale de Le Nôtre, sur la terrasse du palais disparu, jusqu'aux Champs-Élysées, en passant par la Seine, véritable « grand canal » du Louvre, des Tuileries et de Paris.

Au coeur de cette perspective majestueuse, une exposition végétale d'envergure permet de saisir la grande diversité des plantes que Le Nôtre employait dans ses créations. Topiaires, palissades, broderies de buis et fleurs, entre obtentions horticoles et inventions paysagères, le Louvre dévoile aux Tuileries tous les secrets du plus célèbre des jardiniers-paysagistes français.

Visites commentées et activités pour petits et grands autour d'une création de l'artiste Michelangelo Pistoletto complètent ce programme.

EN REGARD, JARDINS, JARDIN, INTERROGE CETTE ANNÉE LES ACTEURS DU JARDIN, À LA MANIÈRE DE LE NÔTRE, SUR LES “NOUVELLES PERSPECTIVES URBAINES” :

- . A travers la présentation de **25 jardins, terrasses et balcons pédagogiques** réalisés par des paysagistes et entreprises de paysage : un exercice de style est proposé particulièrement cette année sur les terrasses et balcons, un sujet qui correspond aux attentes du public.
- . Les 15 projets sélectionnés et la lauréate du **concours de l'innovation**.
- . Les présentations des travaux de **10 écoles supérieures** françaises et étrangères d'architecture, design, horticulture et paysage.
- . Les nouveautés et prototypes de mobilier, objets, outils design, présentés au **Village du design d'extérieur**.

TROIS ÉVÉNEMENTS MARQUENT ÉGALEMENT CE 10^E ANNIVERSAIRE

- . **Le baptême de la rose Jardins, Jardin par le créateur Philippe Starck le jeudi 30 mai à 19h**, un rosier blanc à caractère “urbain”, nouvelle obtention signée des Roses Anciennes André Eve.
- . **Le potager du Carré du Sanglier**, nouvel espace utilisé pour la manifestation, sera réhabilité pour l'occasion. Il sera par la suite et de manière durable entretenu par les jardiniers des Tuileries.
- . **Le baptême de l'orchidée “André Le Nôtre”**, un très beau Paphiopedilum (Sabot de Vénus) au label brun acajou et au dorsal vert bordé de blanc tacheté de grenat. Une sélection de la Maison Vacherot & Lecoufle, créateurs et sélectionneurs d'orchidées depuis 1886.

LES DEUX THÈMES EXPLORÉS PAR JARDINS, JARDIN EN 2013 :

- . **L'agriculture urbaine**, une forme émergente de pratiques agricoles dites de proximité en zone urbaine et péri-urbaine notamment dans les Eco-quartiers, dont s'emparent aujourd'hui architectes, designers et associations notamment le LUA (Laboratoire d'Urbanisme Agricole) et l'association Bellastock de l'Ecole d'architecture Paris-Belleville.
- . **L'architecture “verte”, 10 ans après, utopie ou réalité ?**
Dans la nécessité d'une cité plus “verte”, l'architecture connaît sa plus grande révolution depuis des années : d'incroyables bâtiments “verts” surgissent de terre aux quatre coins du monde, de la maison individuelle aux complexes géants. Ces projets sont source d'innovations, d'expérimentations botaniques, techniques et artistiques.

LES TEMPS FORTS AUTOUR DU JARDIN :

- . **Autour du jardin**, plus d'une centaine d'exposants : pépiniéristes, mobilier, structures, outillage, décoration, mode, accessoires... Jardins, Jardin présente les dernières tendances et nouveautés de l'art de vivre au jardin. **Cette année voit la création du “Village des Antiquaires de Jardin”** avec la participation des célèbres **Marchés Paul Bert & Serpette** aux Puces de Saint-Ouen qui présenteront une sélection de pièces exceptionnelles allant du classique au vintage français, américain...
- . **Le vendredi des “pro”** : depuis trois ans, Jardin Jardin organise le vendredi matin, en partenariat avec des fédérations de professionnels : des conférences et tables rondes sur des sujets prospectifs sur le thème du paysage, de l'architecture, de l'horticulture dans l'espace urbain. (programme disponible à partir de mi-mars sur www.jardinsjardin.com).
- . **Une véritable ferme urbaine** s'installe avec la Ferme de Gally autour d'un jardin potager et d'un poulailler qui permet de produire ses légumes et de récolter son oeuf quotidien.
- . **Les ateliers** (plantes, jardins, culinaires, ferme...), les animations jeune public, le café littéraire, les dédicaces d'ouvrages, les expositions ...

RETROSPECTIVE : 10 ANS D'UNE DYNAMIQUE EN FAVEUR D'UNE VILLE PLUS VERTE

Créé à l'occasion des "Rendez-vous aux jardins" dont il est devenu la manifestation emblématique dans la capitale, de l'Hôtel de Bourbon Condé aux Tuileries, Jardins, Jardin n'a cessé d'évoluer, s'adapter, proposer ... Extraits choisis des verbatims des principaux acteurs de la manifestation.

1^è édition : 3-6 juin 2004 - Hôtel de Bourbon Condé "Des jardins dans un jardin, au coeur de Paris !"

A l'initiative de Xavier et Dominique Laureau du groupe Gally, rejoints par Pierre-Alexandre Risser et Olivier Riols, paysagistes, Jardins, jardin est une opération de mécénat culturel destinée à faire revivre le jardin de l'Hôtel de Bourbon-Condé. Un nouveau rendez vous dédié au jardin et au paysage se crée en plein coeur de Paris qui propose une relecture "des jardins, dans un jardin", d'où le nom de la manifestation !

2^è édition : 2-5 juin 2005 - Jardins, jardin s'installe aux Tuileries sur l'Esplanade des Feuillants - "L'événement Jardin au coeur de la ville"

"Il était normal qu'un événement jardins ait droit de cité aux Tuileries et tout naturellement à l'occasion de la manifestation nationale "Rendez-vous aux Jardins". La rencontre avec l'équipe de Jardins, jardin s'est fondée sur des valeurs partagées.. Il ne s'agit pas d'une manifestation commerciale mais bien un rendez vous autour des savoir-faire du jardin appliqués aux balcons, aux fenêtres, aux petites espaces urbains".

Nelly Tardivier-Henrot (chargée de mission auprès du Président Directeur Henry Loyrette)

3^è édition : 31 mai au 3 juin 2006 - Jardins, jardin aux Tuileries trouve sa place au Carré du Sanglier et sur la Terrasse du Bord de l'Eau

"Jardins, jardin, un véritable éveil à l'art des jardins.. Lieu de rencontres privilégiées au coeur de la ville de pépiniéristes, paysagistes, horticulteurs, artisans venus faire partager, plus précisément leur savoir faire si particulier de la création et de l'entretien des jardins en ville, terrasses et balcons... un nouvel esprit." *Catherine Roy, Commissaire Générale*

4^è édition : 31 mai au 3 juin 2007 - "Hommage à l'eau..."

"L'Eau sous toutes ses formes, l'Eau utile, l'Eau spectacle, l'Eau plaisir et beauté.. Ces jardins vous raconteront des histoires d'Eau : eau rare à économiser, l'eau et les plantes filtrantes ou de sécheresse, l'Eau et ses ennemis..."

Création du Concours des Ecoles d'Horticulture.

5^è édition : 29 mai au 1 juin 2008

"L'événement jardin incontournable au coeur de la ville"

17 jardins, 20 micro jardins, plus de 60 exposants, des conférences d'actualité : murs végétaux, terrasses végétalisées, plantes dépolluantes, Jardins, jardin s'affirme comme la manifestation dédiée au jardin urbain.

6^e édition : 5-7 juin 2009 - Une étape significative : la création d'un espace réservé au design d'extérieur et à l'innovation

L'innovation durable entre au coeur des créations paysagères et artistiques. Au concours des écoles du paysage et de l'horticulture vient s'ajouter un Concours de l'Innovation avec "l'Appel à Projets". Jardins, jardin inaugure un nouvel espace dédié aux tendances de la création contemporaine du design d'extérieur."

Aude Charié et Sara Lubtchansky, commissaires déléguées.

7^e édition : 4-6 juin 2010 - "Inventons les natures urbaines..."

"Ce thème est éminemment porteur en ce qu'il pose la question du rôle de conception des paysages de villes, du rôle fondamental de l'idée de nature." *Michel Pena, Président de la Fédération Française du Paysage (FFP)*

Jardins, jardin accompagne, voire précède, les grandes tendances du moment. Le concours de l'innovation passe à la vitesse supérieure et présente une vingtaine de produits et projets prototypes. Création du 1^{er} Prix de la Création paysagère.

8^e édition : 27-29 mai 2011 - Les pépiniéristes s'installent au pied du musée de l'Orangerie...

"Les jardins éphémères qui constituent autant de propositions inventives reviennent au coeur de Jardins, jardin aux Tuileries en prenant place dans la clairière du Carré du Sanglier...Toute la manifestation s'en trouve redistribuée : le design d'extérieur fait assaut d'innovation sur la terrasse du Bord de l'eau, les pépiniéristes fleurissent au pied de celle de l'Orangerie, et Jardins, jardin devient plus visible aux Tuileries." *Henri Loyrette, Président-Directeur du musée du Louvre*

9^e édition : 1-3 juin 2012 - "Micro-jardins, nouveaux paysages"

Jardins, jardin réaffirme son rôle de manifestation consacrée aux natures urbaines. "Les citoyens viennent y chercher conseils, idées, plantes, objets et techniques... c'est également le lieu où les professionnels - producteurs, entrepreneurs, jardiniers, paysagistes, designers, rencontrent les citoyens pour les accompagner dans leur passion".

Michel Audouy Président de la COMEP (Commission des métiers du paysage).

10 EDITIONS DE JARDINS, JARDIN EN CHIFFRES

Paysagistes et concepteurs : 48 (dont 6 nationalités)

Jardins, terrasses et balcons : 177

Exposants : 599

Projets présentés au Concours de l'Innovation : 450

Prototypes lancés à Jardins, Jardin : 90

Ateliers : 135

Conférences / débats : 30

Visiteurs : 120 000

Surface aménagée : 115 000m² (11,5 hectares)

Végétaux replantés après la manifestation : 90 % (arbres et arbustes : 100 %)

Nombre de jours de montage : 99

Personnel mobilisé par l'organisation : 30 personnes / an

Nombre de "Lapins" : 12 / an

Nombre de journalistes : 500 / an depuis 2010

RETOUR SUR 10 ANS DE CRÉATION : LES PAYSAGISTES PRENNENT LA PAROLE

Louis Benech - 2007, 2009

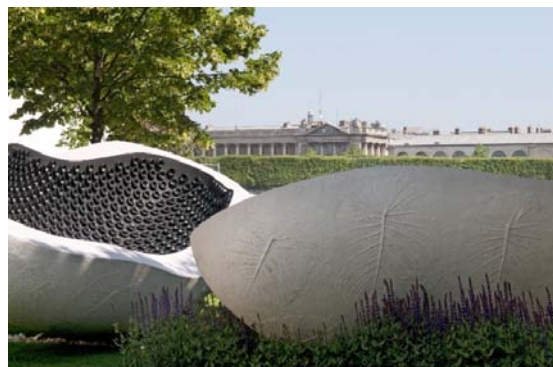
"Soir d'inauguration, forêt de parapluies, et dans cette pluie battante un miroir d'eau enchâssé de lis et d'oliviers : le Père de l'Épine, curé de l'église voisine de Saint Roch, paroisse des jardiniers, m'a commandé un jardin de la Paix. Son sourire fait oublier la pluie. Parenthèse heureuse et bénie. Une autre fois, un seul trait d'Iris à la mémoire de Nelly Tardivier..."



Louis Benech

Jinny Blom - 2010

"Rien ne pouvait me faire plus plaisir que d'avoir la possibilité de créer un jardin au coeur de Paris, dans le jardin des Tuileries, à la belle saison et avec la vue splendide du Jeu de Paume et de l'Orangerie en arrière plan. Construire un jardin avec une architecture de cette qualité comme décor, est un vrai challenge et la sensation de pure liberté que vous laisse l'événement est un vrai bonheur. Après avoir dessiné plusieurs jardins au Chelsea Flower Show, notamment pour Laurent-Perrier, j'étais agréablement surprise de découvrir que l'on peut encore prendre le temps de discuter avec des collègues et des amis, de profiter d'un pique-nique, de savourer un verre de vin et trouver tout simplement du plaisir à découvrir, de façon informelle, les divers aspects de la vie des jardins français".



Jinny Bloom

Thierry Dalcant - Prix de la Création Paysagère 2012

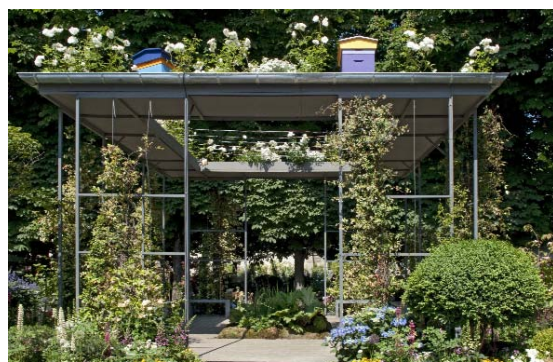
"L'événement Jardins, Jardin m'a ouvert les yeux sur la difficulté de mettre au point un projet sur un timing de réalisation très court mais il m'a également offert la possibilité de découvrir l'excellence du travail de tous les professionnels présents sur la manifestation. Jardins, jardin entretient selon moi une émulation positive entre tous et concourt en ce sens à repousser les limites et le degré d'exigences de chacun, de très beaux projets naissent de ce challenge. Enfin Jardins, jardin est une belle opportunité de partage avec tous les acteurs du paysage et de la presse ainsi que les amateurs de jardins."



Thierry Dalcant

Bruno Fortuner - 2004 à 2011

"Pendant huit années Jardins, jardin m'a donné l'occasion de suivre l'évolution que connaît le monde du paysage en adaptant les nouvelles



Bruno Fortuner

donnes que sont l'écologie, la défense des milieux naturels, la préservation de la biodiversité, la raréfaction de l'eau et les nouvelles techniques comme les murs végétaux. Ainsi au fil des sessions sous l'enseigne des jardins de Gally j'ai pu décliner toutes ces problématiques sous forme de jardins terrasses, reconstitution de toitures végétalisées, traiter de la biodiversités (coeur de biodiversité(s) ou encore être en accord avec les jardins urbains de demain en présentant les "mur(s) de nature". Dans le même temps, pour la marque Honda, j'eus pour challenge d'intégrer une voiture dans cet écrin végétal qu'est Jardins, jardin, pour exprimer le côté écologique de cette voiture hybride".



Christian Fournet

Christian Fournet - 2006 à 2012

"Jardins, jardin est un temps de rencontres et d'échanges. Quatre jours pendant lesquels notre grande famille de passionnés se côtoie, se mesure, où chacun donne le meilleur de ses créations et montre ses dernières trouvailles, tout cela dans le but de défendre et mettre en valeur notre métier si nécessaire à notre monde et à retrouver un peu de sérénité. C'est un vrai moment de bonheur et de partage".



Nicolas Gilsoul

Nicolas Gilsoul - Prix de la Création Paysagère 2011

"Il y a l'Ecrin, le Lieu : un jardin d'exception aux lignes élégantes, intemporelles, harmonieuses. Une épure qui capture le ciel et donne de l'ampleur au coeur de Paris. Une grande leçon de Le Nôtre. Puis il y a eu les belles rencontres : Xavier et Valentine, Alexandra et Stéphanie, Bruno et tous ceux qui ont cru possible de déployer un champ de roses blanches et parfumées sous les tilleuls, de transformer l'Orangerie en théâtre, d'effacer les limites du jardin dans un océan de reflets et d'attirer les mésanges au-delà des murs tendus. Enfin, il y a eu les nuages de sable soulevés par le vent, le frisson des soirées printanières à la bougie, le froissement des ailes de papillons et la caresse des brumes matinales."



Yves Gosse de Gorre - 2008

"C'est toujours avec un réel plaisir que, chaque année, je me rends à Jardins, jardin. L'endroit est magique, le site n'est pas seulement historique, il est envoûtant ! Les rencontres y sont nombreuses, les découvertes toujours exceptionnelles. Plasticiens, paysagistes à l'esprit débridé, mettent en place des espaces surprenants. C'est avec émotion que je repense (même si quelques années se sont écoulées) au plaisir que j'ai éprouvé de créer, pour Laurent-Perrier, un jardin éphémère. Faire passer par les plantes l'esprit d'une grande maison !"

Yves Gosse de Gorre

Xavier Perrot - 2009

"Jardins, Jardin 2009 fut pour nous un formidable moment de rencontres et de créativité. Y créer un jardin éphémère, c'est également côtoyer un site historique d'exception : le Jardin des Tuileries. Notre "Jardin Aérien" et son arbre à feuilles de nacre, imaginé pour Champagne Laurent-Perrier, suggérait l'expérience d'une dégustation Grand Siècle et, avec son effet pointilliste, rappelait les tableaux impressionnistes du Musée de l'Orangerie. C'est toute cette richesse d'inspirations qui nous a permis de concevoir un jardin pétillant, évoquant aujourd'hui de merveilleux souvenirs!"



Xavier Perrot

Pascal Laforge - Truffaut - 2004 à 2012

DES jardins, UN jardin et UNE ville ! Ces trois éléments indissociables sont garants de la réussite depuis 10 ans de cet événement définitivement ancré ! Et, au-delà DES jardins que j'aime, dont le travail, l'énergie, la créativité sont évidents ! Au-delà, DU jardin qui aura trouvé son maître, dont j'espère chaque année que ce soit le NOTRE, j'éprouve le besoin de vivre Paris !!! Sa traversée à 5h50, ville désertée, seul le soleil me suit ! Sa traversée à minuit, juste après la formidable inauguration, où l'effervescence cette fois est omniprésente ! C'est aussi ça JARDINS, JARDIN, et le calme revient sous les marronniers, au coeur du JARDIN de POTS présenté aux Parisiens cette année 2011 ! Ici, aux Tuileries, et pour finir, j'aime voir repartir tous ces visiteurs heureux avec dans leur panier ou dans leur tête, mille et une idées et un jardin neuf !



Pascal Laforge

Laure Quoniam - 2009

"Rien de mon aventure à Jardins, jardin ne s'est déroulé comme je l'avais imaginé, j'en garde le souvenir d'une expérience qui m'a ravie, plus encore rafraîchie. Tout d'abord, agacée par la contradiction de développer un projet de jardin sur le thème "du développement durable" qui ne survivrait pas cinq jours, j'ai refusé de répondre à cette demande. Aussi irritée par l'idéalisme d'attendre, à priori, d'un groupe d'enfants des idées très imaginatives, j'acceptais de travailler avec la classe que l'on m'avait désignée, pour le seul motif que je ne pouvais pas tout refuser. Contre toute attente, ce sont eux par leurs questions spontanées et concrètes qui m'ont incitée à revenir sur mon refus. Le jour de l'ouverture, je vois encore leur rayonnement en découvrant leur propre maquette étiquetée à leur nom, exposée comme autant d'oeuvres d'art. Une preuve de plus que les contraintes font les idées."



Laure Quoniam

**Alexandre Tonnerre - 2010, 2012
Prix de la Création Paysagère 2010**

"Rythmée par le son des fenwicks, la fourmière s'agite ; de l'aube au crépuscule, les ouvriers, maîtres d'oeuvres, paysagistes courent pour réaliser cet ambitieux projet dans les délais. Chacun dans sa bulle, à assembler, maçonner, planter, modifier, soigner le jardin dans ses moindres détails. Cet après-midi de mai 2010, j'ai soudain le vertige dans cette euphorique agitation. Je m'extraits un moment pour me retrouver dans le calme majestueux du parc des Tuileries. Je me souviendrai toujours de cette respiration, sous l'ombre tamisée des Tilleuls, admirant le subtil reflet de l'eau du bassin et ressentant la présence de l'Histoire de ce lieu plusieurs fois centenaires. Enfin l'ouverture des portes sonne la fin des préparatifs ; arrive le passionnant moment de la rencontre avec le public, amateurs de jardin ou novices curieux, mais aussi avec les confrères, tous réunis en ce lieu majestueux pour partager cette passion commune."



Alexandre Tonnerre

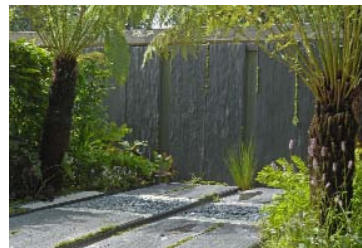
JARDINS, JARDIN AUX TUILERIES 2005-2012 EN IMAGES



2005



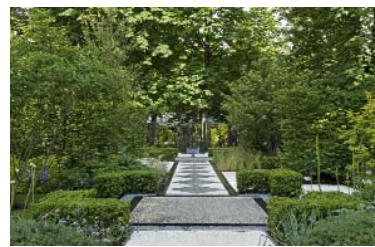
2006



2007



2008



2009





2010



2011



2012



“NOUVELLES PERSPECTIVES” : LES TRACÉS DE LE NÔTRE POUR LE VISUEL 2013

Pour les 10 ans de Jardins, jardin, il nous a semblé indispensable d'avoir un visuel d'un style différent pour marquer cet anniversaire.



Après trois ans d'un "Jardins, jardin" écrit à la main, trois ans avec une affiche très institutionnelle, puis trois ans avec en point de reconnaissance, la chaise du jardin des Tuileries, nous avons choisi cette année pour exprimer Jardins, jardin 2013, l'année anniversaire des 10 ans, de faire appel à Bernard Baissait, graphiste renommé, professeur à l'école Penninghen.

Le cahier des charges était simple : capitaliser sur le nom "Jardins, jardin", exprimer son A.D.N et les deux thèmes de l'année : l'anniversaire d'André de Le Nôtre qui porte la manifestation cette année et marque son partenariat durable avec le Louvre mais aussi montrer l'aspect contemporain donné par le Village du design d'extérieur et les jardins réalisés par des paysagistes de renom.

Le résultat, d'une grande souplesse d'utilisation – deux typographies, deux couleurs – s'inscrit dans une tendance actuelle à voir émerger des visuels sur lesquels les graphistes travaillaient depuis plusieurs années et qui rejoignent seulement la sphère publique. Les graphistes cherchent aujourd'hui à donner plus de sens et plus d'intérêt aux mots au travers du travail sur les lettres, à trouver la forme intéressante qui donne un côté plus inattendu en créant des événements (par exemple ici en dessinant des lettres dont chacune est un jardin à la française)...

C'est ce que résume Bernard Baissait en expliquant : *"Dans une esthétique minimaliste, l'affiche "Jardins, Jardin", purement typographique, joue la sophistication et l'élégance. À l'instar d' André Le Nôtre, architecte de jardin, la composition s'appuie sur la tradition pour mieux laisser parler la modernité. Au vert des jardins s'oppose le rouge éclatant d'une typographie entièrement créée avec les outils numériques. "Jardins, Jardin" nous parle d'espace, de structure et d'harmonie"*.

Marie-Clotilde Debieuvre-Patoz
Commissaire général

PHILIPPE STARCK, PARRAIN DE LA ROSE JARDINS, JARDIN 2013

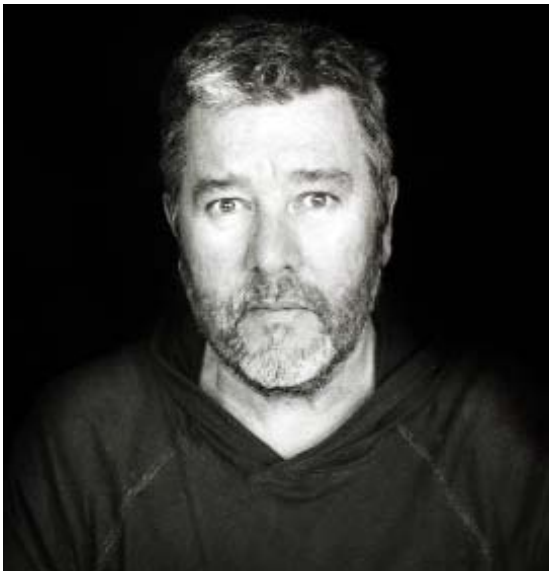
Les Roses Anciennes André Eve

Pour célébrer les 10 ans de Jardins, Jardin un baptême de rose s'imposait naturellement. Un rosier blanc, florifère, résistant, qui se sente bien à la campagne comme en ville, un rosier universel, en un mot ... urbain ! Philippe Starck a accepté avec enthousiasme d'être le parrain de cette nouvelle rose créée par Les Roses Anciennes André Eve, et qui portera son nom. La rose Philippe Starck sera commercialisée à partir de l'automne 2013.

La cérémonie se déroulera le jeudi 30 mai à 19h en présence de tous les acteurs du projet.

"c'est un grand honneur de recevoir une rose, mais je n'ai rien fait pour elle. Seulement peut-être de demander qu'elle ne soit jamais cueillie, car on ne tue pas ce qu'on aime". Ph.Starck.

Jardins, Jardin se réjouit de la collaboration avec le célèbre rosiériste qui, depuis les années 80, a été l'artisan majeur du retour des roses anciennes dans les jardins où seules les variétés modernes, assez uniformes, avaient leur place. Cet amoureux des roses sensuelles, et parfumées a, au fil des ans, constitué une collection de plus de 600 variétés. Dans le même temps, il s'est lancé dans une vaste campagne de création de roses nouvelles dont certaines ont été récompensées récemment au concours de Paris-Bagatelle. Toutes ces variétés sont présentées dans le jardin de Morailles (Pithiviers), ouvert au public toute l'année.



"Subversif, éthique, écologique, politique, humoristique : voilà l'idée que je me fais de mon devoir de créateur." Ph. Starck

BAPTÊME DE L'ORCHIDÉE PAPHIOPEDILUM ANDRÉ LE NÔTRE

Vacherot & Lecoufle

La maison "Vacherot & Lecoufle", plus ancienne entreprise familiale d'orchidéistes au monde, a le plaisir d'annoncer la création d'une nouvelle orchidée. Ce Paphiopedilum portera le nom d'**André Le Nôtre** en l'honneur du grand jardinier, à l'époque responsable du jardin des Tuileries avant de créer ceux de Versailles, et dont on célèbre ce printemps le 400^e anniversaire de la naissance. Doté de couleurs subtiles, brun clair éclairé de jaune et de blanc ponctué de notes de grenat, ce Paphiopedilum ou Sabot de Vénus, est l'héritier de plusieurs lignées prestigieuses remontant au XIX^e siècle. Il est le symbole d'un patient travail d'innovation et de conservation du patrimoine végétal mené par Françoise et Philippe Lecoufle.

Le baptême se déroulera le jeudi 30 mai à 18h00 en présence du parrain et de la marraine.

Cette qualité a tout naturellement guidé le choix de sa marraine et de son parrain : **Nathalie Kosciusko-Morizet**, passionnée d'orchidées, adepte des Journées des Plantes de Courson, ancienne ministre de l'Écologie et de l'Environnement, et **Alain Baraton**, successeur du grand Le Nôtre à la charge de jardinier en chef du Domaine national de Trianon et du Grand Parc de Versailles.



Créer un nouveau spécimen est à la fois un pari et un investissement. Entre le moment où les deux parents sont choisis pour être fécondés et celui où les premiers enfants arrivent en production, il s'écoule au moins 7 à 10 ans, entrecoupés de travaux minutieux et d'observations attentives. Cela explique que Vacherot & Lecoufle reste l'un des derniers obtenteurs d'orchidées en Europe. **Paphiopedilum André Le Nôtre**, issu de parents d'origine asiatique, est la 9^e génération d'une longue lignée d'hybrides remontant à 1877. Le plus lointain ancêtre, Paphiopedilum insigne, a de nouveau été introduit comme parent à la dernière génération. Le second parent, Paphiopedilum Voltaire, descend de 2 hybrides réputés : Volpone créé dans les serres familiales en 1970 et Thunder Bay, un croisement américain de 1960.

Sobre, raffiné et élégant, **Paphiopedilum André Le Nôtre** présente des bouquets de feuilles rubanées, longues d'une vingtaine de centimètres. Le feuillage, vert clair au premier coup d'oeil, présente en observant de plus près, une marbrure de deux tonalités, l'une vert olive, l'autre d'un vert plus bleuté.

Paphiopedilum André Le Nôtre, qui sera commercialisé dès 2014, est une Orchidée label qualité France.

14 JARDINS, UN POTAGER, 10 TERRASSES & BALCONS : LES CRÉATIONS PAYSAGÈRES DE 2013

Quatorze “grands jardins” de 50 à 150m² vont prendre place dans le Carré du Sanglier. Parallèlement, Jardins, Jardin s’agrandit autour d’une création pérenne du potager des Tuileries, repensé pour la manifestation, et agrémenté d’une ferme urbaine. Sur la Terrasse du musée de l’Orangerie, dix terrasses “concept” de 15m² seront présentées comme un exercice de style.

Jardins, Jardin salue avec enthousiasme l’arrivée de plusieurs nouveaux paysagistes, “jeunes talents” ou de renom.

CES RÉALISATIONS FONT ÉMERGER DEUX TENDANCES LOURDES À TRAVERS LES PROPOS DES PAYSAGISTES :

- . **Le bonheur cultivé, de la ville au jardin**
- . **La vision de Le Nôtre, par les paysagistes d’aujourd’hui**

Le bonheur cultivé, le bonheur au jardin, un morceau de campagne, un univers multi sensoriel, sans oublier les préoccupations environnementales sont évoqués dans les jardins “Garden Party”, “Jardin plaisir”, “Entre ville et jardins”, “Bosquets de divers(cité)”, “Le houblon et les faisans”, “Design bucolique” ou encore “Cache-cache”.

La nature en ville et le bien vivre au jardin sont illustrés par les propos de Pierre-Alexandre Risser, Vertdeco, Metalco, Résidence Déco, Amaury Gallon, Invert d’H2O : “bâtir une ville plus humaine”, “valorisation des ressources du territoire au profit des hommes”, (Thierry Laverne) “jardin plaisir où chaque espace invite à retrouver le chemin du bonheur” (Pierre-Alexandre Risser), “tout y est, placé planté, formé, taillé, suggéré, déposé et décoré” (Truffaut), “la nature dominée se change en nature urbaine...



au service du bien être et de la bio diversité (Gally), “ce jardin répond aux nouvelles ambitions urbaines lorsque la nature réapparaît dans la ville”, “ créer un lieu de tranquillité et d’étonnement.. procurer sérénité et surprise” (Amaury Gallon) “le végétal est mis en exergue sous toutes ses formes, découvrir l’intérieur même du végétal” (Invert d’H2O).

La seconde tendance est la vision de Le Nôtre par les paysagistes d’aujourd’hui (Nicolas Gilsoul, Thierry Dalcant, Olivier Riols, Gally, Guillaume Gosse de Gorre, Christian Fournet)

Tous les spécialistes de Le Nôtre le disent, le grand architecte paysagiste de Louis XIV inspire toujours, même inconsciemment, nos paysagistes de cette 10^è édition de Jardins Jardin : inspiration “dans la lignée de ce patrimoine unique où la puissance de l’homme se mesurait à sa capacité à créer le beau “.

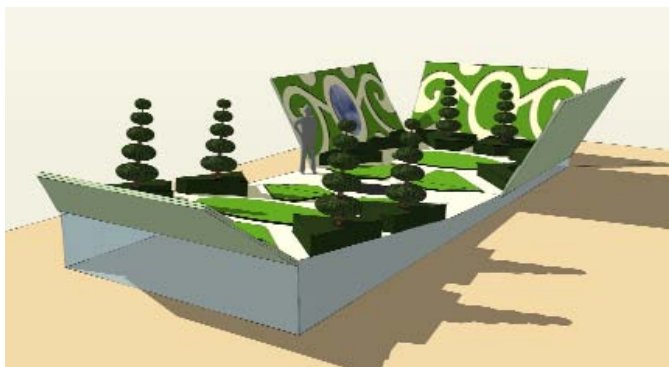
“Le Nôtre a bouleversé notre façon de voir la nature, il a traité le végétal comme un art. Il ne se contente pas de planter parterres et broderies - ce qu’on attend d’un jardinier - il prend le dessin d’un jardin à bras-le-corps, il le conçoit de la moindre fleur jusqu’à sa composition globale. Le métier de paysagiste n’existait pas, mais c’est bien ce qu’il était.”

Pierre Bonnaure, jardinier en chef des Tuileries

Il ne s'agit pas de pasticher mais de réinterpréter et de transmettre leur savoir faire de jardinier, "buis taillé, gazon découpé en volutes, ifs taillés en topiaires", mais aussi murs végétaux, "bruissement des graminées », introduction de la nature jusqu'au coeur des maisons.

Le bosquet devient "évanescent", "les ilots de repos tiennent lieu de bosquets", il s'inscrit dans la recherche écologique : "le bosquet de divers'(cité) est un écrin, le beau s'allie à l'utile, l'ornement côtoie le potager", "présenter un jardin bosquet où l'on cultive le bonheur de s'évader en ville", on y joue à cache cache, (souvenir des labyrinthes), il provoque des Vertiges, on y organise encore des "soirées Grand Siècle où chandeliers et bougies illuminaient les parterres, broderies et bosquets".

L'art de la perspective est omni présent : elle devient "audacieuse", "la perspective d'aujourd'hui n'est plus une seule vérité", "elle doit offrir une multitude de regards et de parcours différents", "les perspectives guident le parcours visuel", "lecture moderne des jardins des Tuileries, jardin surprise qui attise la curiosité, fait appel aux sens et donne à voir pour stimuler l'imaginaire".



*Jardin "BrÖderie" de Chrstian Fournet (Architecture et Jardins)
une vision de Le Nôtre au XXI^e siècle.*

Le végétal est bien là : "la végétation est plus forte que tout, bousculant l'ordre imposé", "il s'affranchit de son statut décoratif et participe activement à requalifier nos espaces", "des murs végétaux créent des paravents de discrétion pour partager tous les nouveaux usages du jardin". Toutefois, il se mêle aux matériaux d'aujourd'hui : tôle et béton, métal rouillé, plaques plastiques, acier Corten.

La quête de la perfection continue d'animer nos paysagistes, la maîtrise de l'eau aussi et grâce aux acquis techniques, tous cherchent à "introduire la nature au coeur de nos maisons", dessiner des jardins "au service du bien être", "bâtir une ville urbaine plus humaine".

Et comme au 17^e siècle, l'art est présent dans les jardins d'aujourd'hui à travers le mobilier design, les sculptures d'artistes contemporains .

JARDINS, JARDIN DÉDIE UN ESPACE THÉMATIQUE AUX NOUVEAUX CONCEPTS DE TERRASSES ET BALCONS.

Plébiscité par le public, cet exercice de style d'une dizaine de créations sur 15m2 se veut être une réponse aux tendances actuelles du marché.

Quel propriétaire d'une terrasse ou d'un balcon ne s'est pas demandé un jour : quelles fleurs planter sur ma terrasse sans soleil, ou au contraire sur mon balcon exposé plein sud ?

Un espace situé sur la Terrasse du bord de l'eau sera donc réservé à l'aménagement d'une dizaine de balcons et terrasses, chacun présentant sur une même superficie une réponse à des problématiques comme l'exposition, le vent, l'eau. On pourra même voir une terrasse transformée en prairie fleurie, une terrasse minérale, un balcon nourricier, une terrasse de quatre sous, même un balcon pour y élever des poules ou des lapins...

“L’INSTANT GRAND SIÈCLE” NICOLAS GILSOUL POUR LAURENT-PERRIER

Pour sa neuvième participation à Jardins, jardin aux Tuileries, Champagne Laurent-Perrier a confié à Nicolas Gilsoul le soin d’imaginer un ‘Instant Grand Siècle’ et de traduire la sensibilité de la Maison pour la nature et les jardins, fondement de sa personnalité et de celle de ses vins.

C’est un hommage moderne au 17^e siècle (qui a donné son nom à Grand Siècle, la cuvée de prestige de la Maison champenoise) et au grand architecte-paysagiste André Le Nôtre, créateur du parc et des jardins du Château de Louvois, propriété de Laurent-Perrier, installé au cœur du vignoble à quelques kilomètres du domaine et de ses caves.

Avec ‘L’Instant Grand Siècle’, Nicolas Gilsoul offre une lecture moderne du Jardin des Tuileries dans lequel il s’inscrit avec précision, tout en soulignant l’architecture, la ligne claire et les perspectives voulues par son concepteur, dont 2013 marque le 400^e anniversaire de naissance.

C’est un jardin ‘surprise’ qui attise la curiosité, fait appel aux sens et donne “à voir” pour stimuler l’imaginaire et vivre une émotion inédite entre ville et ciel, au cœur d’un bosquet évanescent.

Contacts :

Laurent Perrier : Anne-Laure Domenichini : al.domenichini@laurent-perrier.fr

Nicolas Gilsoul : studio@nicolasgilsoul.com



“VERTIGES” THIERRY DALCANT - PERCEPTIONS POUR LE MAGAZINE VIVRE CÔTÉ PARIS

La perspective aujourd’hui n’est plus une seule vérité. Dans notre monde complexe, elle se doit d’autoriser différents points de vue, d’offrir une multitude de regards et de parcours différents.

Dans une sorte de chorégraphie entre équilibre et déséquilibre, “Vertiges” apporte de la relativité à la perspective.

Le végétal s’affranchit de son statut décoratif et participe activement à requalifier nos espaces et nos modes de vie en nous démontrant combien diversité et métissage sont essentiels dans l’approche et la sensibilité du jardin.



Contacts :

Thierry Dalcant - thierry.dalcant@free.fr

www.thierrydalcant.com

Vivre Côté Paris

Martine Duteil - mduteil@groupe-exp.com

“INVERT D’H²O”

ALEXANDRE PERRUSSON (GEO-CONCEPT) - NICOLAS DE BRIGNAC (N2B ARROSAGE) - FRÉDÉRIC SÉRRANO (BERNARD BOIS S.A)

L’objectif du projet est de concevoir un espace où le végétal est mis en exergue et sous toutes ses formes. L’eau est la composante principale du végétal, pour cela il sera un élément prépondérant dans cet aménagement. Cette promenade va conduire le spectateur à découvrir l’intérieur même du végétal.

Une promenade sur ponton et dalle en bois va permettre aux visiteurs de naviguer dans le site comme s’ils se trouvaient à l’intérieur d’une cellule végétale. Ils découvriront les différents échanges de fluides entre les plantes par la création d’un bassin d’eau contenant des bacs plantés avec des tuyaux rouges, montrant l’échange entre les cellules. La seconde partie, représentant les échanges de sève, se manifestera par la mise en place de tubes d’eau représentatif de la sève brute, puis d’arbres tiges constituant la sève élaborée.

La troisième zone, composée de jets laminaires montre la rapidité des échanges et la possibilité de transformation génétique du végétal. “Plutôt que de mettre des arbres formés en arches, je trouvais plus intéressant de manifester le mouvement et les échanges dans la plante”. Enfin, les miroirs entourant le jardin permettent de donner de la profondeur au projet comme si la multiplication et le renouvellement cellulaire des plantes étaient sans fin...



Contacts : geo-concept@live.fr - info@n2b-arrosage.com - be.bernard-bois@orange.fr

“LE HOUBLON & LES FAISANS”

RENAUD LECREFF, YSANNE LEROY, JUSTIN CORMIER - VERTDECO

Ce jardin est une volière, un morceau de campagne dans lequel on entre au travers des lianes volubiles d’*Humulus lupulus* pour rejoindre l’univers des oiseaux.

L’imaginaire lié à ce jardin repose sur une vision hybride des grandes houblonnières du Nord et de l’Est de la France, et des volières de plein champ où l’on élève les faisans pour la chasse. Ces deux formes agricoles, génèrent dans le paysage d’élégantes structures aériennes que l’on emprunte directement à l’image des campagnes cultivées pour fabriquer ce poème de plumes, de planches, de paille et de plantes dans la ville. Le public se rassemble sur un platelage rustique de grumes d’acacia sciées couvert d’une treille prolongeant la volière. Puis, franchissant la double porte du sas, chacun peut entrer dans la volière dont le sol est entièrement couvert de paille. Une



bonne partie des filins tendus de la structure, ainsi que les filets sont colonisés par le houblon formant une enveloppe végétale propice au rêve. Flottant au dessus du paillage, on peut déambuler sur des passe-pieds de bois brut, et rejoindre bancs et fauteuils disséminés dans le jardin. À travers les mailles de la volière, un cortège de céréales et de plantes messicoles se faufile en bandes cultivées...

21/

Contact : contact@vertdeco.fr
www.vertdeco.fr

“L'ARBRE EN BAMBOU”
AMAURY GALLON - JARDINS DE BABYLONE
POUR L'AMI DES JARDINS

Cette année encore, le magazine l'Ami des Jardins a fait appel à Jardins de Babylone pour créer un espace imprévu et étonnant autour du bambou. L'Ami des Jardins a souhaité créer un lieu de tranquillité et d'étonnement. A l'extrémité du jardin, un arbre en bambou procurant sérénité et surprise nous émerveillera. Le visiteur sera immergé dans une ambiance humide, tropicale, asiatique, le faisant plonger dans un univers surprenant inspiré des jardins japonais.

Contacts :

L'Ami des Jardins, Emilie Sola - Tél. 01 46 48 47 30
Maryline Pezet, Jardins de Babylone
maryline.pezet@jardinsdebabylone.fr



“DESIGN BUCOLIQUE”
ALEXANDRE TONNERRE - OPUS PAYSAGE
POUR RÉSIDENCES DÉCORATION ET HÔTEL & LODGE

Résidences Décoration et Hôtel & Lodge, magazines référents en matière de design et d'art de vivre s'associent au paysagiste Alexandre Tonnerre pour unir les beautés du design et de la nature au sein d'un même espace.

Ce jardin répond aux nouvelles ambitions urbaines, lorsque la nature réapparaît dans la ville, comme le moyen de concilier vie moderne et un retour aux sources, aujourd'hui si évident. Il y a d'abord cette ligne forte qui ondule au travers du jardin. Elle cloisonne l'espace selon sa logique propre et la pierre de Saint Maximin, matériau emblématique de la construction de Paris, confère à ce tracé son aura historique. Puis, laissez-vous transporter dans cet univers multi sensoriel où la nature se fait tour à tour flamboyante, douce et subtile, grâce à des compositions végétales savamment orchestrées.

Enfin, n'hésitez pas à rêver près du bassin, à contempler la magie des reflets de l'eau et, à vous étourdir du parfum de cet écrin si naturel, qui vous entoure.



Contacts :

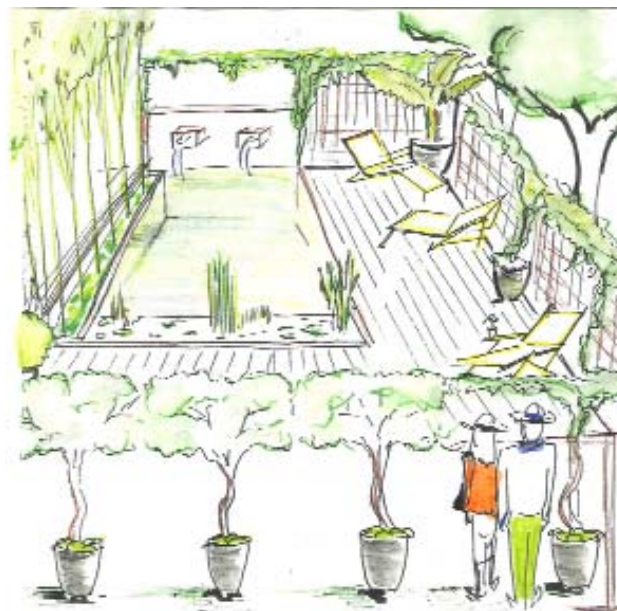
Maud Sala / Opus Paysage
maud.sala@opuspaysage.com
www.opuspaysage.com
Isabelle Magnin / Résidences Décoration - Hôtel & Lodge
i.magnin@smc-france.com

“JARDIN PLAISIR”

PIERRE-ALEXANDRE RISSER - JASMINA DAVIES - HORTICULTURE & JARDINS

Pour cette 10^e édition de Jardins, Jardin, Pierre-Alexandre Risser a imaginé un jardin de ville entièrement dédié au bien-être et à la détente. Un «jardin-plaisir» où chaque espace invite à savourer le moment présent et à retrouver le chemin du bonheur. Cette année encore, il co-signe son jardin avec la paysagiste Jasmina Davies, qui collabore régulièrement avec Horticulture & Jardins.

A l’abri des regards, caché derrière une palissade de bois, ce jardin est un espace protégé où l’on a envie de se poser pour prendre le temps de se retrouver en harmonie avec soi-même. Surélevée à 1m30 du sol, une baignade naturelle hors-sol, en bois domine ce jardin citadin. Facile à installer, ce nouveau modèle de baignade conçu par Typhas ne nécessite qu’un minimum d’entretien et offre une eau parfaitement claire. Des bacs colorés accueillent un potager gourmand et de magnifiques hortensias remontants. Les variétés sélectionnées sont résistantes et peu exigeantes. A lire : «Le Jardin Plaisir de Pierre-Alexandre», Editions de la Martinière.



Textes Pierre-Alexandre Risser et Bénédicte Boudassou. Photographies d’Alexandre Petzold

Contacts : www.horticultureetjardins.com

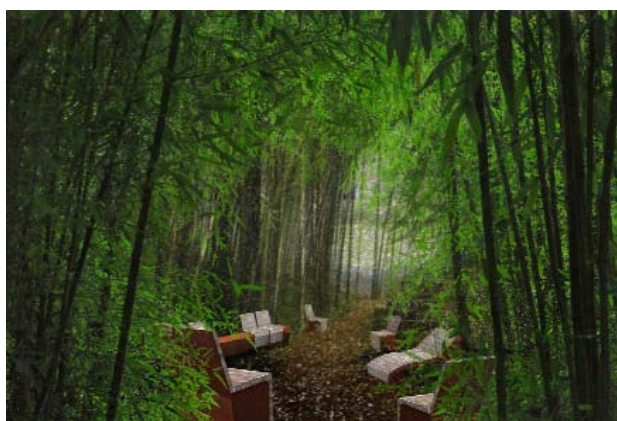
Presse : Art et Gourmand Communication, Marie-Laure Delage – mdelage@artetgourmand.com

“ENTRE VILLE ET JARDINS”

**THIERRY LAVERNE - AGRIGEX ENVIRONNEMENT
POUR METALCO MOBILCONCEPTS**

Dans un bosquet sauvage et dense de bambous et graminées, sur un sol de gravillons noirs emprunté par une allée en dalles en acier Corten, deux clairières sont dédiées à l’exposition des mobiliers du designer Marc Aurel et de la nouvelle collection Eco-Design “Corto Madere”, dessinée par le paysagiste Thierry Laverne.

MobilConcepts est né d’un constat : alors que les villes privilégient le geste architectural, le mobilier, élément phare du “décor urbain” reste le parent pauvre. En créant MobilConcepts en 1996, société indépendante implantée à Montpellier, Philippe Bourachot, s’engage dans une attitude humaniste et résolument novatrice “pour changer les mentalités et bâtir une ville urbaine plus humaine”. Mobilconcepts est le partenaire exclusif depuis 15 ans de Metalco, premier fabricant européen de mobilier urbain, et depuis 2013 de Metalco Home, éditeur de mobilier design outdoor haut de gamme.



“Du projet de territoire au projet urbain, du champ à la rue et au jardin, les projets et réflexions poursuivis par Thierry Laverne et l’Agence Laverne Paysage & Urbanisme sont fondés sur la reconnaissance et la valorisation des ressources des territoires au profit des hommes qui y vivent et des générations futures.

Contacts : Mobilconcepts : Laure Bourachot : laure.bourachot@metalco.fr - www.metalco.fr

Agence de Paysage Thiery Laverne : www.agencelavernepaysagistes.fr

Agrigex Environnement : www.groupe-segex.com

“REMINISCENCES” OLIVIER RIOLS - CAPSEL

Ce jardin, clin d’oeil éphémère qui marque les dix ans de Jardins, Jardin, est installé aux Tuileries, berceau d’une tradition française de l’Art des Jardins et cité en référence dans le monde entier depuis maintenant plus de quatre siècles.

Ainsi, tout jardinier - nous ne pouvons renier notre histoire - va inconsciemment ou non, puiser son inspiration dans la lignée de ce patrimoine unique, exemple vivant d’une époque où la puissance de l’homme se mesurait à sa capacité à créer le Beau tout en maîtrisant la Nature par ses connaissances :

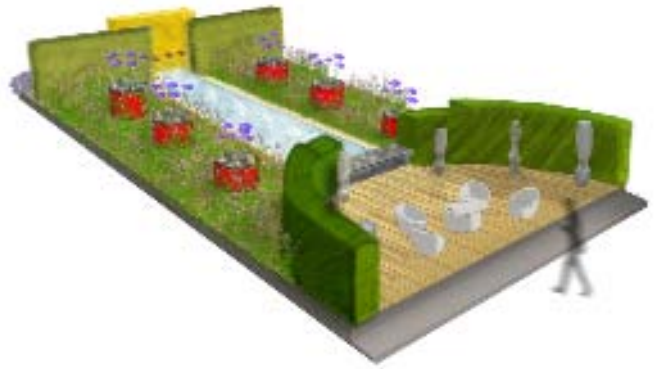
Maitrise des Mathématiques, de la géométrie, Maitrise de l’Eau, de la fontainerie, Maitrise des Lumières, des claustras, des illuminations, Maitrise de la Botanique, du climat, Maitrise des Arts, de l’histoire, de la philosophie etc....

Aujourd’hui, nous ne cherchons plus à dominer une nature qui nous inquiéterait, qui nous menacerait ; bien au contraire nous voulons la protéger, l’introduire jusqu’au coeur de nos maisons afin qu’elle conquière une place majeure dans notre quotidien contraint. Nous avons des atouts pour cela, qu’ils soient techniques, scientifiques ou culturels ; utilisons les.

Mais que notre démarche, notre quête de perfection demeure identique à celle de ce prédécesseur de génie à qui nous rendons hommage ici et aujourd’hui à l’occasion du 400^e anniversaire de sa naissance.

Contact :

Olivier Riols - contact@capsel.com



“BOSQUETS DE DIVERS(CITÉ) : UN BONHEUR CULTIVÉ” LES JARDINS DE GALLY

Dans la ville dense et verticale, les îlots de repos tiennent lieu de bosquets. Agriculteurs et jardiniers aux portes du Grand Parc de Versailles, nous fêtons 10 ans de participation à Jardins Jardin. Nous avons choisi de présenter un jardin promenade, un bosquet où l’on cultive le bonheur de s’évader en ville. Un théâtre de verdure évoque ceux du 17^e siècle et s’ouvre sur un miroir d’eau, tandis que des murs végétaux créent des paravents de discrétion pour partager tous les nouveaux usages du jardin en ville. Le nouveau siècle appelle à une sobriété heureuse. La nature dominée se change en nature urbaine, plus diverse mais tout aussi jardinée, au service du bien-être et de la biodiversité. Le bosquet de divers(cité) est un écrin, une bulle de bonheur à partager. Il offre une large palette de formes, de couleurs et d’odeurs. Le beau s’allie à l’utile, l’ornement côtoie le potager, pour un plaisir renouvelé.



Contacts :

Le Bureau d’Etudes de Gally
be@gally.com

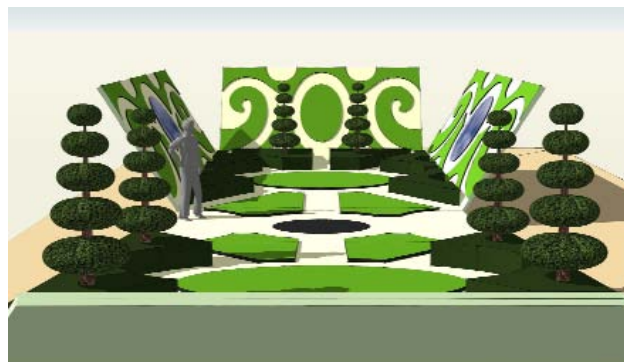
Les Jardins de Gally – Paysage et Evénements
gally@gally.com

“BRÛDERIE”

CHRISTIAN FOURNET - ARCHITECTURES ET JARDINS POUR LE FIGARO MAGAZINE

Telle une malle de voyage que l'on aurait posée le temps de Jardins Jardin, “Brûderie” est à la fois un concentré des jardins à la française dessinés par André Le Nôtre et une manière de transmettre notre savoir-faire de jardinier.

Du buis taillé, du gazon découpé en volutes, des allées gravillonnées, des ifs taillés en topiaires, tout rappelle les jardins conçus par le premier architecte-paysagiste français : Vaux-le-Vicomte, Versailles, Les Tuileries...



Afin de rendre hommage à cet “homme heureux”, le blason qui lui avait été composé par le roi est revisité et orne les murs de ce jardin contenu dans une boîte..

La mise en lumière créée par Jean-Philippe Weimer nous replonge dans ces soirées Grand Siècle où chandeliers et bougies illuminaient les parterres, les broderies et les bosquets au temps des fastes, des splendeurs et de l'art de vivre à la française...

Contact :

info@c-fournet.com

www.c-fournet.com

“CACHE-CACHE”

PATRICK NADEAU & ASSOCIATION PARTICULE 14 TÔLERIE FOREZIEENNE - CONCRETE LCDA - INSTITUT JARDILAND

Luxuriant labyrinthe, “Cache-Cache”, le jardin merveilleux de l'association de designers Particule14 prend vie sous l'oeil malicieux de Patrick Nadeau. Végétal, tôle et béton s'entremêlent, rythment et explorent l'urbanité à travers objets, pièces de mobilier et installations qui développent les différentes techniques de l'acier et du béton léger.

Chacun des membres s'exprime à l'air libre :

Marc Aurel, FX Balléry, Thierry de Beaumont, Germain Bourré, Marc Brétilot, Mathilde Bretilot, Marie-Christine Dorner, Christian Ghion, Ich&Kar, Cédric Martineaud, Patrick Nadeau, Normal Studio, Eric Trochon.

Exposition réalisée grâce aux savoirs-faire de Concrete by LCDA et la Tôlerie Forezienne pour les pièces de mobilier, avec l'Institut Jardiland pour la végétalisation et la mise en espace.



Contacts :

contact@particule14.com

www.particule14.com

www.patricknadeau.com

www.tolerie-forezienne.com

www.beton-lcda.com

www.jardiland.com

**« GARDEN PARTY »
LES ÉQUIPES DE TRUFFAUT
TRUFFAUT IVRY ET TRUFFAUT PARIS RIVE GAUCHE**

Et si, au-delà de l'expertise végétale prêtée à l'enseigne depuis des dizaines d'années, Truffaut était devenu l'incontournable partenaire de votre Garden-Party !!! Ce moment tant aimé, plus encore cette année alors que les douces températures et chauds rayons du soleil se sont fait attendre. Imaginez Truffaut assurant pour vous le décor du jardin ou de la terrasse! Ce jardin aujourd'hui présenté, dans cette 10^è édition de Jardins Jardin, au Jardin des Tuileries, en est l'exemple parfait. Tout y est, placé, planté, formé, taillé, suggéré, déposé et décoré, des doux parfums du jasmin aux lampions colorés, de la composition végétale aux mille et une fleurs jusqu'au centre de table au style vintage. Le visiteur se projette et rêve..., il réfléchit déjà aux amis à inviter !!!



Contact :
Pascal Laforge - P.Laforge@truffaut.com
www.truffaut.com

**“ENTRE MÉTAL ET GAZON” - DES PERSPECTIVES AUDACIEUSES
GUILLAUME GOSSE DE GORRE
POUR LE MAGAZINE MON JARDIN & MA MAISON**

La structure du jardin est omniprésente, vous interpelle dès l'arrivée, avec ses cubes recouverts de gazon et ses estrades en métal rouillé. Mais la végétation est plus forte que tout, bousculant l'ordre imposé, surgissant des plaques métalliques, se glissant entre les haies persistantes rigoureusement taillées... Comme un appel à la découverte et au repos, vous cheminerez entre ces volumes végétaux pour arriver à l'espace de détente, où tout se calme. Retournez-vous, faites face à ces lignes parfaites, laissez votre regard cascader entre les cubes, les parallélépipèdes et les rubans verts. Les perspectives guident le parcours visuel. Mais attention, vous serez vite détournés de cette rigueur par la légèreté des floraisons et le bruissement des graminées. Et toute la magie est là...



Contacts :
Guillaume Gosse de Gorre
www.gosse-de-gorre.com
ggdeg@jardindesericourt.com

Mon Jardin & Ma Maison
flora.mairiaux@lagardere-active.com

“UNE TERRASSE DESIGN” LES ATELIERS PATRICK LERAY POUR MA MAISON.TV

Dans le désert la “Barkhane” est une dune en forme de croissant dirigée dans le sens du vent et recouverte de délicates ondulations. Aux Tuileries la Barkhane naît de la main habile de Patrick Leray. Des ondulations subtiles apparaissent dans le chêne brut, soulignées par les lignes du béton poli et les fragrances subtiles des plantes Arom’antiques.

Vous retrouverez Barkane et toutes les vidéos des jardins présentés aux Tuileries à partir de début juin sur www.mamaison.tv , rubrique « Jardin ».



Contacts : lbaulieu@point-tv.com / www.mamaison.tv
www.patrickleray.fr

“UNE TERRASSE INSPIRÉE PAR LE NÔTRE” BOURGOGNE CRÉATION PAYSAGE

Pour leur première participation à Jardins, Jardin Bourgogne Création Paysage a décidé de détourner certains des codes du Jardin à la Française pour présenter les jeux de perspective, de points de vue, le côté statique et le végétal maîtrisé. Surprendre les visiteurs est le but de cette création ! BCP réalisera un jardin sur le modèle des décors de théâtre, avec des éléments sur différents plans de façon à pouvoir les déplacer facilement grâce à un système de rails. De cette façon, le statique devient dynamique et même interactif.



Contact : Xavier Poillot
www.bcp-paysagiste.com

“LES JARDINIERS SONT SUSCEPTIBLES D’AGIR DANS CETTE STATION” DENIS MALOIGNE - LUC MEINRAD

Le projet explore l’idée d’une station urbaine de jardinage. Celle-ci est dotée de l’ensemble des composantes d’un jardinage au naturel. Elle offre également la possibilité de développer un potager en toute autonomie grâce à deux lignes de bacs munis de mini serres pour les semis et le repiquage. Toute une série de plantes vivaces et mellifères sont également présentes et constituent le «poumon» de ce système autonome.

De plus, puisque le jardinage offre une délicieuse fatigue pour le corps et un doux réconfort pour l’esprit, nous avons considéré comme bienvenu d’aménager dans cet espace, un lieu de repos et de fête. Un coin «bistro» où des plantes aux saveurs subtiles, aux odeurs épicées, et où des vins doux comme le miel viendront animer des odyssees de convivialité.



Contacts :
denis.maloigne@orange.fr
luc.meinrad@gmail.com

“JARDIN EN CAPITALE, UNE TERRASSE EN VILLE ...”

FLORIAN CARNET - FREDERIQUE COLLINET - JEAN-MARC BARAN

C'est le coin de paradis dont rêve tout citadin, le petit havre de paix où se ressourcer.

C'est, au cœur de la ville, un petit espace où la nature reprend ses droits avec de nombreux végétaux, où l'on peut ré-apprendre à prendre son temps. C'est une terrasse contemporaine, un petit jardin sans prétention, quelques pots amoureux entretenus.



Contacts :

www.jardinencapitale.com

“CHAPEAU BAS, MONSIEUR LE NÔTRE”

UNE TERRASSE NOURRICIÈRE - FABRICE LOUGE

Pour cette 10^e édition dédiée à André Le Nôtre, Fabrice Louge a imaginé un jardin structuré à la Française. Ce jardin se parcourt comme une pièce végétale que le spectateur découvre soumis à des surprises, des lumières et des ombres, des allusions et des illusions. Les cubes en miroir reflète la dualité d'une nature décrite quelque fois comme contenue ou expansive. Le cha-pot « melon » salue le chic des buis mais sert aussi de « saladier » plus modeste rappelant ainsi qu'il fût conçu à l'origine pour la vie rurale.

Vous pourrez discuter avec lui de son travail d'architecte paysagiste et de vos projets assis à l'ombre des cerisiers en fleurs.



Contact :

Fabrice Louge architecte-paysagiste

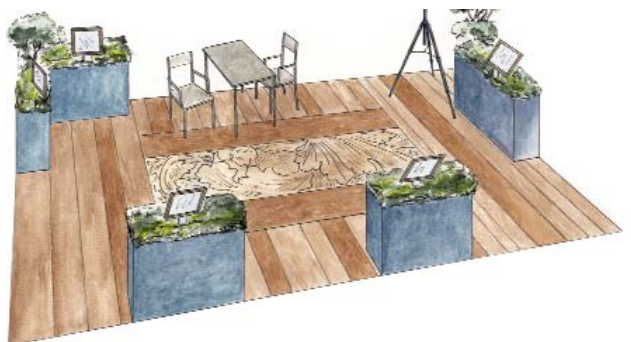
www.fabricelouge.com

“FOCUS SUR LE SOL !”

W-A-Y-S - TERRASSES ET ALLÉES, AUTREMENT

Née de la passion d'un couple de paysagistes spécialisé dans l'aménagement de sols extérieurs, W-A-Y-S est une entreprise nouvellement créée. Elle explore des formes originales, associe les matériaux et les techniques, développe des solutions personnalisées et innovantes pour les sols des terrasses, allées et balcons, sans compromis sur la qualité des matériaux et leur mise en oeuvre. C'est la première fois que WAYS participe à Jardins, Jardin.

Sous vos pieds, une composition inédite associant bois, verre et acier corten, une invitation à la personnalisation et l'ornementation décorative, c'est une terrasse qui ne ressemble à aucune autre. WAYS vous donne rendez-vous sur cet espace à vivre surprenant pour vous faire découvrir ses créations en cours et échanger sur les opportunités et infinies possibilités d'expression au sol.



Contacts :

contact@w-a-y-s.com

www.w-a-y-s.com

AUTOUR DU JARDIN : PLUS D'UNE CENTAINE D'EXPOSANTS

Jardins, jardin est le lieu des créations et des inspirations pour tous les amateurs d'art de vivre au jardin. Les dernières tendances des produits du jardin sont proposées aux visiteurs par une centaine d'exposants, qui n'hésitent pas à donner de nombreux conseils adaptés aux jardins urbains.

Jardins, jardin présente trois espaces distincts d'exposition-vente :

Les pépiniéristes et les végétaux à l'entrée à droite de la manifestation au pied du mur du musée de l'Orangerie, **L'Art de vivre au jardin** dans le Carré du Sanglier sous tente ou à découvert en sous bois, **Le Village du design d'extérieur** sur la Terrasse du bord de l'eau. On y trouvera :

- Décoration : des pots en céramique, en résine, en bois, en zinc, en matière recyclée, ... des luminaires et des sculptures en aluminium, des jardinières, du mobilier, des parasols, des mosaïques, des murs d'eau et fontaines murales, des bougies leds, des lanternes anciennes, des toiles de chiliennes, ...
- Aménagement : des terrasses, claustra et pergola, des gazébos et serres en bois, des paravents, tables, balustrades en zincs, des cuisines d'extérieur, des poulaillers, des ruches, des barbecues, des jeux d'enfants, de la pelouse artificielle, des piscines écologiques, ...
- Végétaux : des plantes vivaces, des hortensias, des roses, des niwaki, des bonsaïs, des tillandsias, des mini-plantes, des orchidées, ...
- Outils : des sécateurs, des étiquettes, des tronçonneuses, des tondeuses et des jardins suspendus, ...
- Vêtements de jardin : des bottes, manteaux, sacs, chapeaux, bijoux ...
- Librairie : des ouvrages de nombreux éditeurs sur le jardin et leur aménagement
- Services : taille d'arbres, entretien de jardins, associations de sauvegarde de la nature, de la biodiversité ...

"Pionniers" de l'aventure Jardins, Jardin quatre exposants nous accompagnent depuis le tout début : Enzo Zago, Arzinc, Botanique éditions et Orchidée Vacherot Lecoufle.



Nous remercions également ceux qui participent depuis plusieurs années :

Agence Art Terre - Alexis Tricoire/Végétal atmosphère - Architecture du bois - Architecture du jardin - Arrosoir et Persil - Association internationale de Saint Roch - Atelier Ferber-Bacsac - Cadran solaire Yves Guyot - Camille They, scénographe - Christian Gesland-Connaissance des arts - Connaissance et Mémoires Editions - Delphine Messmer mosaïque - Franz Bodo - IESA - Inès de la Cruz - La Ferme des saveurs - La Librairie la maison rustique - Les Hortensias du Haut Bois - Les Roses Anciennes André Eve - Ma Pelouse - Marc Aurel - Nature et Traditions - Olive Delanoy - Opinel - Patrick Nadeau - Pro Urba - Sabz - Timber - Typhas - West port line.

PLUS D'UNE CENTAINE D'EXPOSANTS SERONT PRÉSENTS EN 2013 :

Inscriptions au 14 février

Pépiniéristes et plantes

AQUAPHYTE DESIGN Kokedama
ATELIER VANABELLE Osiériste
CITEFLOR Murs végétaux
FERME DE GALLY Jardinerie
HORTICULTURE ET JARDINS Végétaux
JARDIN ET PAYS SAGES Aromatiques
LE LESTIN* Vivaces
NOVA FLORE Graines
OLIVE DELANOY Plantes et objets
VACHEROT ET LECOUFLE Orchidées



AQUAPHYTE DESIGN

Accessoires de jardin

ANAIS STUTZMANN* Poteries et tuteurs
ART JARDIN Gazébo
ARTUCE* Luminaires
ARZINC Mobilier
ATELIER FERBER Mobilier
AXT URBAIN* Mobilier
BALCON FACILE jardinières
BOTANIQUE EDITIONS Outils et étiquettes
CONCRETE LCDA* Mobilier en béton
CREATION CHATAIGNIER Mobilier
D ICI ET D AILLEURS* Décoration
DAD COMPAGNIE Outils
DESIGNS & GARDEN Cuisines design
DITGAIDEGREZ* Brazéro
ENZO ZAGO Céramique
EDITION SOUS ETIQUETTE* Mobilier et objets
LAORUS Fontaines de jardin
MAGIS* Mobilier design
MA PELOUSE Pelouse
MARINE PEYRE Designer
MATIERE GRISE* Mobilier design
METALCO HOME* Mobilier et cuisines design
MILOMA* Objets design
NICOLAS DEBONS* Mobilier design
OXYO* Mobilier design
PLASTICANA Chanvre recyclé
POTERIE RAVEL* Céramique
QUI EST PAUL ?* Mobilier design
SHIMERA MOSAIC STUDIO Céramique
STRUCTURE S7* Luminaires
TOLERIE FOREZIENNE* Mobilier design
TOLIX* Mobilier design
ALEXIS TRICOIRE Vegetal atmosphère
WOOTZ* Mobilier



LE LESTIN



NOVAFLORE



BALCON FACILE

L'art de recevoir au jardin

BLOO LANDS Bougies à LED
DUBARRY OF IRELAND Vêtements
FRANCOISE MONTAGUE-CYLEA* bijoux
FÊTES & FEUX et Cir* Evénements et bougies
HERVE GAMBS* Décoration florale et accessoires
HORIZONS DU SUD/LA GIRAFE BLEUE Nappes
HUNTEX CARNAVON Vêtements
LES CONFITS D'AMAURY Tapenades
LES JARDINS DE LA COMTESSE* Paniers pique nique
OLIVIA OBERLIN* Éventails
SENSATION LIN Nappes
Y'A PAS LE FEU AU LAC* Objets design poétique



SHIMERA MOSAIC STUDIO



LES JARDINS DE LA COMTESSE

Services et divers

AIDE JARDINIER Entretien jardins
VOTRE JARDINIER Entretien jardins
DOMAINE DE COURSON Fête des plantes
DOMAINE DE SAINT-JEAN DE BEAUREGARD Fête des plantes
UPJ - La clinique des plantes
SOCIÉTÉ NATIONALE D'HORTICULTURE DE FRANCE

* Nouveaux exposants



DITGAIDEGREZ



FRANCOISE MONTAGUE-CYLEA



SENSATION LIN



NICOLAS DEBONS



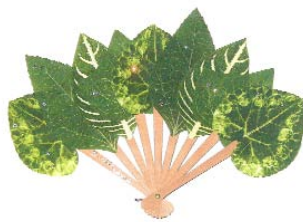
FÊTES & FEUX et Cir



D'ICI ET D'AILLEURS



DESIGN & GARDENS



OLIVIA OBERLIN



CREATION CHATAIGNER



BLOO LANDS



CACTOSE CTO



ATECH



QUI EST PAUL ?

LE VILLAGE DU DESIGN D'EXTÉRIEUR 5 ans de prospective !

Depuis 5 ans, le Village du design d'extérieur affirme l'ambition de présenter au grand public et aux professionnels un espace unique en Europe où cohabitent le design, le végétal et l'aménagement d'espace outdoor. L'objectif de ce laboratoire expérimental est de stimuler la création et d'accompagner l'émergence de nouvelles pratiques urbaines.

Le Village s'affirme dans le paysage de l'accessoire et du mobilier contemporain d'extérieur en proposant un parcours singulier autour de marques historiques (Tolix), référentes (Magis), aux univers riches et variés appréciées des spécialistes comme du grand public pour leurs collections d'accessoires outdoor-indoor qui ravissent petits et grands (Metalco Home, Qui est Paul ?, Y'a pas le feu au Lac).

La Terrasse prend ainsi des allures de laboratoire où se côtoient ingéniosité et générosité au service du design d'extérieur et de l'architecture végétale. Quand ce n'est pas la lumière qui s'accroche aux branches (Structures), c'est la branche qui structure l'espace (Miloma, Gams)... La matière y est mise à l'honneur : la tôle se plie, se froisse et s'étire (Tolix, Matière Grise, Wootz, Tolerie Forezienne, Marc Aurel) ; le bois se courbe, se cintre et s'invente.

Le Village du design fait également l'ambitieux pari de présenter et d'exposer les projets de créateurs qui conçoivent en exclusivité pour la manifestation des réalisations singulières, innovantes et spectaculaires. Alexis Tricoire (Végétal Atmosphère) donne, par exemple, le tournis à travers "Forêt Ivre", une installation ludique et dynamique. L'association Particule 14 récidive et expose dans le Carré du Sanglier dans un labyrinthe Luxuriant ses élucubrations autour du Béton "léger" (Concrete LCDA) et du métal (Tôlerie Forezienne) végétalisé par l'Institut Jardiland.



VEGETAL ATMOSPHÈRE - LA FORET IVRE



METALCO MOBILCONCEPTS

Mais attention... derrière la forêt se cache la ville. C'est pourquoi Axurbain présente une collection de mobilier urbain aux lignes tout en rondeur tandis que Edition sous Etiquette décline son Grotoro : en bois pour la terrasse et en métal pour l'espace public. Ce dernier n'a qu'à bien se tenir !

La scénographie 2013 est confiée à la designer Marine Peyre.



TOLIX



MAGIS



STRUCTURES



WOOTZ



OXYO



METALCO HOME



MILOMA



AXURBAIN



ESE - EDITION SOUS ETIQUETTE



PARTICULE 14 - TOLERIE FOREZIEENNE

L'ESPACE PROJETS : ENSEMBLE, INVENTONS LES NATURES URBAINES !

Designers, paysagistes, architectes, jardiniers : des créateurs issus de multiples disciplines participent à l'invention d'une ville en symbiose avec la nature. Etudiants et professionnels imaginent des process et des objets qui contiennent les germes de développements futurs de la nature en ville. L'espace projets de Jardins, Jardin donne la parole à ces créateurs, étudiants et professionnels à travers le concours de l'innovation et l'exposition des écoles.

Le concours de l'innovation 2013

Jardins, jardin organise depuis 2009 un appel à projets, qui s'adresse aussi bien aux étudiants qu'aux professionnels des disciplines du design, du paysage, de l'architecture, de l'urbanisme et de l'horticulture. Soutenu dès l'origine par Cité verte, il repère des regards nouveaux et des approches inédites pour valoriser la pratique et l'usage des plantes en ville : des objets qui préfigurent les formes de jardin, les modes de vie de demain et des solutions pour amener du végétal dans tous nos espaces quotidiens.

Cette année il a fallu départager une cinquantaine de projets où les plantes embellissent les espaces de vie permettent aussi de mieux respirer, de recycler, de rafraîchir et d'investir autrement la ville afin d'adapter nos modes de vie aux défis écologiques, sociaux, économiques et nourriciers actuels. Nombreux sont les participants qui ont répondu sur le thème de l'Agriculture Urbaine mis à l'honneur cette année.

Lauréate 2013 : Paule Kingleur - Paris Label pour Dadagreen

Ce projet est récompensé au titre des catégories "Objet" et "Cité verte". Une quinzaine d'exemplaires seront présentés dans une scénographie qui valorisera ses différents usages et l'ensemble de la démarche qui fait que Dadagreen est autant une manière de concevoir la ville comme un espace d'échanges qu'un nouveau type de contenant pour les plantes.



Dadagreen est un accessoire fabriqué avec des matériaux recyclés (bâche imprimée récupérée d'événements éphémères et sacs de gravats nettoyés) qui investit barrières, balcons, gardes-corps et porte-bagages de vélos pour y faire pousser des fleurs et des légumes.

Le Dadagreen est un jardin très à cheval sur les grilles de la ville. Il chevauche en double-sacoche, les grilles anti-stationnement devant les écoles, les places, les hôpitaux, les mairies, les parvis et les campus... mais aussi les rebords des murs, les balcons et les barrières des ponts... Potager de la rue, il peut même se transporter à vélo... Complètement Dada !

Les sacoche de Dadagreen sont réalisées en bâche recyclée et chutes de lino, "couture sellier", avec 2 poignées-sangles pour le transport. Il accueille dans les espaces publics comme privés, les poireaux, les choux, les tétragones cornues, les cardes rouges, la roquette, les plants de tomates, la menthe et autres gourmandises comestibles... Pour une utopie d'agriculture urbaine à la portée de tout un chacun : accrocher, planter, humer, partager, déguster !

Dadagreen rassemble les 3 points «éthiques» indissociables de l'inspiration de sa conceptrice déjà à l'origine du potogreen qui habille les piquets anti-stationnement :

- des matériaux recyclés
- des plantations éco-responsables
- du lien, une synergie entre les différents acteurs

Le concept de Dadagreen est né du désir de détournement d'un mobilier urbain omni-présent, uniforme et très contestable au niveau esthétique. Barrières, grilles : symboles d'interdit, à mono-usage et souvent placés à des endroits débordant de vie (écoles, places, parvis) ou de sollicitude (hôpitaux, maisons de retraite)...

www.parislabel.com



LA SÉLECTION DU CONCOURS DE L'INNOVATION

Jardins, jardin présente autour du projet lauréat une sélection des meilleurs projets reçus au concours. Parmi les quinze qui ont été retenus, émanant d'étudiants comme de professionnels, plus d'un tiers d'entre eux évoquent le thème de l'agriculture urbaine qui est une des préoccupations de Jardins, Jardin cette année. Les principaux projets sont illustrés ci-dessous :



*Potager de trottoir - Ecole de Design de Nantes
Camille Ollivier et Carole Kim*



*Klorofyll - Module de culture et lumineuse - Eugénie
Pfeyl et Thibault Delefortrie - paysagistes (Lille)*



*Banc urbain végétalisé avec potager-serre
Loïc Gestin Architectes (Toulon)*



*Passerelle plus - Jardins flottants pour Dunkerque
Sanne Van den Breemer, Ingrid Petit, Edward
Schuurmans, Rob Wesselink (Rotterdam - Lille)*



*Servez-vous - boîte réfrigérante pour légumes
Lycée Léonard de Vinci / Adelaïde Devos et
Alexandre Padoy - étudiants licence pro design
(Villefontaine, Rhône)*



Potager en carré - Planteur des villes (Paris)



*Vegetagere - étagère végétalisée / pot en béton
végétal - Frédéric Malphettes (Paris)*

10 ÉCOLES SUPÉRIEURES EXPOSENT LES MEILLEURS PROJETS DE LEURS WORKSHOPS

Depuis 3 ans, Jardins, jardin invite des écoles supérieures en paysage, architecture, design et des formations en horticulture à venir présenter des travaux de l'année. A la manière de Portes Ouvertes, une dizaine d'écoles illustre sa sensibilité et son savoir-faire à travers des projets d'étudiants s'inscrivant dans la thématique des relations entre ville et nature. L'occasion de découvrir aussi bien des idées et des approches originales que des métiers et formations parfois mal connus du grand public.

Plus nombreuses que les années précédentes, ces écoles relèvent le défi de présenter leurs travaux dans des scénographies originales.

L'École du Breuil - Ecole de paysage et d'horticulture de la Ville de Paris

Les classes de Première et Terminale Bac Pro « Aménagements paysagers » de l'École Du Breuil de Paris, encadrés par Sandra Cignetti, Johan Laskowski et Guy Lavogez et Christian Errien, conçoivent et réalisent un jardin sur le thème « André Le Nôtre et les architectures vertes ». Le jardin proposé sera un enchevêtrement de microcosmes qui, mis bout à bout, constituent un havre verdoyant et luxuriant. Les élèves ont réfléchi à une **scénographie faite de la cohabitation de plusieurs idées harmonieusement réunies comme autant de bosquets qui agrémentent le jardin baroque**. Ils ont joyeusement marié des broderies avec des cultures potagères, des axes horizontaux avec des panneaux verticaux. Le tout dans un espace de 12m².

www.ecoledubreuil.fr

HEPIA - Haute École du paysage, d'ingénierie et d'architecture de Genève, Suisse

Les étudiant(e)s de Bachelor en Architecture du Paysage, avec leur enseignante Natacha Guillaumont, responsable du groupe de recherche "végétal, homme, paysage", présentent **trois projets d'aménagements de jardins en milieu urbain qui soulèvent chacun des problématiques reproductibles**. Ces projets d'étude non réalisés, s'inscrivent néanmoins dans une thématique réelle de demande de la part de communes ou d'instituts et contribuent à la réflexion sur la place des jardins dans la ville. Il s'agit du rapport d'un parc naturel et archéologique à son site à travers le cas d'une ville albanaise ; d'un jardin de soins avec le jardin d'un Hôpital psychiatrique ouvert dans le Valais vécu comme un parc public et du jardin d'un musée près de Lausanne.

www.hepia.hesge.ch/hepia

L'Institut des métiers jardiniers-paysagistes de l'Association ouvrière des Compagnons du Devoir

Les Compagnons du Devoir, association de type loi 1901 reconnue d'utilité publique, sont forts de 27 métiers et de 17 Instituts Supérieurs dont un des plus récents regroupe les jardiniers-paysagistes. Encadrés par Mélanie Calvet, Responsable de l'Institut des Métiers de la Nature, du

Jardin et du Paysage et Florent Pottier, Responsable Mission Innovation Projet, ils présentent cette année **la diversité de leurs métiers à travers une pièce maîtresse inter-métier installée au coeur d'un jardin**. Cette installation, qui valorise leur nombreux savoir-faire acquis au cours du compagnonnage, célèbre la biodiversité de la nature en ville.
www.compagnons-du-devoir.com

L'INRA Versailles-Grignon en partenariat avec l'École des Beaux-Arts de Versailles, l'École Nationale d'Architecture de Versailles et l'École Nationale d'Architecture de Paris-La Villette

Trois écoles partenaires participent à un **projet de recherche-action mis en place à l'INRA de Versailles pour interroger et expérimenter les liens entre énergie, vivant et développement durable**. A travers un concours pour jeunes créateurs qui a distingué trois lauréats et un atelier pédagogique transdisciplinaire réunissant 35 étudiants en équipes inter-écoles, ce projet interdisciplinaire vise à faire valoir les services énergétiques du milieu vivant : fraîcheur humide des feuillages, chaleur de l'humus, irrigation, drainage, ventilation... toute une bio-énergétique actionnée par les plantes grâce à leur capacité à recueillir et redistribuer l'énergie solaire. L'objectif plus large est de développer de nouveaux modes d'éco-conception et d'aménagement.
www.versailles-grignon.inra.fr / www.eba-versailles.com / www.versailles.archi.fr
www.paris-lavillette.archi.fr/cms

Bellastock, association d'architecture expérimentale - École d'architecture Paris-Belleville

Comme chaque année depuis 2006, Bellastock organise un festival réunissant 1000 étudiants en architecture, qui, le temps d'un week-end, conçoivent, construisent et habitent une ville éphémère. En 2013, après un cycle de conférences dédié à l'agriculture urbaine en avril, le festival explorera du 18 au 20 mai les possibilités du végétal en architecture. **Pour Jardins, jardin, une exposition vivante reprendra ces travaux à travers une structure élaborée au cours du festival**. Créée au sein de l'école d'architecture de Belleville, Bellastock est une association d'architectes favorisant le travail collectif lors de projets liés à la ville et au territoire. Son activité est délibérément tournée vers la mise en oeuvre d'alternatives originales, écologiques et économiques à l'acte de bâtir.
www.bellastock.com

Haute École des Arts du Rhin (HEAR) - Strasbourg

Huit étudiants en Option design (années 2 & 3) et l'étudiante de Montréal (en échange Erasmus), encadrés par Benoît Decque, Architecte plasticien et Alice Roussille, Paysagiste dplg, présentent le **résultat de travaux sur le thème de l'érosion**. Qu'elle soit naturelle ou conséquence de l'action humaine, l'érosion est un des processus fondamentaux de la «fabrication» de nos paysages. Le phénomène bien repéré, **les étudiants ont décidé d'en faire une transposition à l'échelle du mobilier de jardin et de l'objet domestique** : l'objet devient un manifeste, et par sa charge plastique il témoigne à sa manière de ce que peut être l'état actuel de nos grands paysages.
www.esad-stg.org/pedagogie/design_presentation.php

L'École Supérieure d'Art et de Design (ESAD) - Reims

Depuis plusieurs années, l'Atelier de design végétal de l'ESAD de Reims emmené par Patrick Nadeau présente sur Jardins, Jardin ses travaux de l'année. En 2013, une sélection de travaux menés sur **le thème de l'agriculture urbaine par des élèves de la 2^e à la 4^e année sera présentée**. Ce sera également l'occasion de donner un **coup de projecteur au projet en cours de création d'une installation végétale « manifeste » sur la façade de l'école**. Signal de biodiversité dans la ville, ce jardin vertical associe la créativité des étudiants de l'ESAD aux innovations techniques d'entreprises situées en Champagne-Ardenne.
www.esad-reims.fr

École Supérieure des Arts Modernes (ESAM Design) - Paris

Au cours du premier semestre 2012-2013, le designer Vincent Dupont-Rougier a invité les étudiants de quatrième année de l'ESAM Design à réfléchir, avec les outils du designer, à la place et à la représentation de l'arbre dans la ville. **Nouvelles fonctions associées, nouveaux matériaux ou nouveaux symboles, par quels récits et avec quelle démarche aller au delà de la place convenue que l'arbre occupe aujourd'hui dans la ville ?** Après une sélection interne, neuf projets seront présentés au public de Jardins, Jardin dans une scénographie imaginée par les étudiants.
www.esamdesign.com

LISAA - L'Institut Supérieur des Arts Appliqués - Paris

« Coup double : double usage pour le balcon », atelier encadré par Assia Quéting, enseignante et designer (PA Design), Bruno Tainturier, enseignant et designer scénographe (Guliver design) en partenariat avec Thierry Halgand, Paysages Développement et Marie Michel, paysagiste DPLG, Paysages Développement. Après une intervention en 2012 autour du « fée le toi-même », **les étudiants de LISAA ont imaginé des objets à double fonction, cohérent avec le faible espace disponible - en général - dans les lieux de nature urbaine privée** (balcon, terrasse, petits jardins urbains...). Coup double pour une dualité jour / nuit, été / hiver, plié / déplié, bi-fonction, etc ... au service d'une nature urbaine réinventée.
www.lisaa.com

D+C - Design for change - Lille Métropole

Chaque année, le label Design for change, en lien avec une collectivité, initie une réflexion autour de la ville et de ses enjeux sociétaux et invite une vingtaine d'écoles de design internationales à y participer. **Ce sont les meilleures propositions autour du thème consacré à l'agriculture urbaine / la métropole agricole cette année qui sont présentées sur Jardins, jardin à la veille de la remise des prix**. Ce label qui associe partenaires publics et privés part de l'idée que le design est un outil de questionnement qui s'inscrit dans une démarche prospective pour répondre à de nouveaux besoins et dessiner de nouveaux rapports à la société. Centré pendant les trois prochaines éditions sur la métropole lilloise, il va susciter, promouvoir et développer toutes les initiatives de création de nouvelles formes relatives aux usages et aux comportements, adaptées au contexte de ce territoire spécifique.
Contact concours : magdalena@design-for-change.org

LE PRIX DE LA PRESSE & LE PRIX DE LA CRÉATION PAYSAGÈRE - TROPHÉE DAUM

LE PRIX DE LA PRESSE A ÉTÉ CRÉÉ EN 2012.

Cette année, Jardins, Jardin organise le "Prix de la Presse", sous la présidence de Patrick Glémas, Président de l'Association des Journalistes du Jardin et de l'Horticulture. Une dizaine de journalistes de la presse jardin, décoration et design vont choisir leur sélection de produits. La remise des prix aura lieu le jeudi 30 mai.

LE PRIX DE LA CRÉATION PAYSAGÈRE - TROPHÉE DAUM, a été créé en 2011 et a récompensé Nicolas Gilsoul pour le "Jardin de réminiscence" de Laurent-Perrier. En 2012, il a été attribué à l'agence Perceptions, pour le jardin "Sens dessus-dessous" conçu par Thierry Dalcant en collaboration avec Leslie Garcias.

Des professionnels du paysage mettent en scène un jardin ou terrasse de 50 m² à 200 m². Le Trophée Daum est décerné par le jury, composé de professionnels du paysage, d'architectes, d'urbanistes, de journalistes et d'un représentant du Louvre. Il tient compte de la démarche créative et éco-responsable de la réalisation. Le jardin primé sera publié dans un média partenaire professionnel et le lauréat aura la possibilité de s'exprimer à nouveau dans l'édition 2014 sur une surface de 25m² offerte.

Pour Daum, depuis 1878, l'art est le luxe ultime. Maître verrier légendaire, Daum entretient depuis plus d'un siècle une relation d'amour avec les plus grands artistes de son temps, offrant à leurs oeuvres une seconde vie de cristal et de couleurs. De l'École de Nancy, de l'Art Nouveau aux Arts Décoratifs, de Majorelle à Dali, Georges Braque et Arman, peu de marques auront travaillé avec autant d'artistes : en 130 ans, plus de 350 signatures d'exception constituent un patrimoine incomparable. Comment traduire ces oeuvres en sculptures de cristal ? Là est tout le secret de Daum, manufacturier de l'exception, atelier très savant, laboratoire des merveilles, couturier d'objets sans pareil.



*Trophée 2013 : L'art, la nature, la couleur
par Emilio Robba pour la maison Daum.*

Designer Français, issu d'une famille d'artistes italiens vivant à Paris, Emilio Robba reste fidèle à ses racines artistiques et décide de s'orienter vers la peinture. Sa fascination pour la nature l'amène alors à travailler instinctivement l'Art floral, dont il cherche rapidement à repousser les limites et les stéréotypes.

PRÉ-PROGRAMME JOURNÉE PRESSE DU JEUDI 30 MAI ET SOIRÉE D'INAUGURATION

- 9h00 :** **Accueil des jurys (Prix de la Presse et Prix de la Création Paysagère)**
- 10h00 :** **Ouverture du service de presse**
- 11h30 :** **Remise du Prix de la Création paysagère - Trophée Daum
Remise du Prix de la Presse
Remise des prix du Concours de l'innovation**
- 13h00 :** **Cocktail**
- 18h00 :** **Baptême de l'Orchidée André Le Nôtre - Vacherot & Lecoufle
par Nathalie Kosciusko-Morizet et Alain Baraton**
- 19h00 :** **Baptême de la rose Jardins, Jardin 2013 par Philippe Starck
création Roses Anciennes André Ève**
- 19h-23h :** **Soirée d'inauguration**



LE MUSÉE DU LOUVRE ET L'ASSOCIATION JARDINS, JARDIN

La manifestation Jardins, Jardin est organisée en partenariat avec le musée du Louvre, auquel le jardin des Tuileries est rattaché depuis 2005. Elle participe, par sa redevance, aux travaux d'entretien d'un lieu chargé d'histoire. L'ancien domaine royal puis impérial, devenu national, du Louvre et des Tuileries constitue l'ensemble le plus visité de la capitale.

LES TUILERIES EN QUELQUES CHIFFRES

- 12 à 14 millions de visiteurs chaque année (estimation)
- 2806 arbres, dont quelques-uns des derniers ormes champêtres de Paris, un micocoulier cerasifera, des arbres de Judée centenaires, etc.
- Près de 80 sculptures anciennes, modernes et contemporaines, dont des chefs-d'oeuvre d'Auguste Rodin, Louise Bourgeois, Henri Moore, Paul Landowski, Germaine Richier, Auguste Cain, Giuseppe Penone, Henri Laurens, Paul Belmondo, Erik Dietman, Gaston Lachaise...
- 23 hectares de verdure au coeur de la ville
- Plus de 7 kilomètres d'alignements d'arbres taillés chaque année

LES TUILERIES EN 10 DATES

- 1564 : le plus grand jardin Renaissance de la capitale est créé pour Catherine de Médicis.
- 1595 : sous Henri IV, plantation des premières broderies de buis de Paris par Claude Mollet et introduction des mûriers blancs pour promouvoir l'élevage des vers à soie par Olivier de Serres.
- 1666 : création majeure d'André Le Nôtre, les Tuileries sont agrandies & les Champs-Élysées tracés.
- 1678 : sous Louis XIV, la cour ayant quitté Paris, les Tuileries deviennent le premier jardin royal ouvert au public.
- 6 octobre 1789 : Louis XVI & Marie-Antoinette, ramenés de Versailles, s'installent aux Tuileries. Le palais redevient pour plus de 80 ans la résidence officielle des chefs d'Etat dans la capitale, quel que soit le régime.
- 10 août 1792 : prise du palais des Tuileries & chute de la royauté.
- 23 mai 1871 : incendie du palais des Tuileries par la Commune (ses ruines seront rasées en 1883).
- 1914 : le jardin est classé Monument historique.
- 1991 : les Tuileries sont inscrites au patrimoine mondial de l'UNESCO avec les rives de la Seine.
- 1996 : le jardin est rénové par les paysagistes Louis Benech & Pascal Cribier dans le cadre du Grand Louvre.

ORGANISATION

LA MANIFESTATION EST ORGANISÉE PAR L'ASSOCIATION JARDINS, JARDIN

Vauluceau - 78870 Bailly
Tél. 01 39 63 48 28
www.jardinsjardin.com

FONDATEURS - ORGANISATEURS

Xavier et Dominique Laureau - Gally
infos@gally.com
Pierre-Alexandre Risser - Horticulture & Jardins
contact@hjardins.fr
Olivier Riols - Capsel
contact@capsel.com

COMMISSARIAT GÉNÉRAL

Marie-Clotilde Debieuvre-Patoz
Roseline du Manoir
Vauluceau - 78870 Bailly
Tél. 01 39 63 48 28
contact@jardinsjardin.com

VILLAGE DU DESIGN D'EXTÉRIEUR

Daniel Korenbaum, commissaire délégué
Tel. 01 55 28 38 28
danielkorenbaum@14septembre.fr

CONCOURS DE L'INNOVATION ET EXPOSITION DES ECOLES :

Sara Lubtchansky, commissaire déléguée
Tél. 06 07 45 01 56
concoursinnovation@jardinsjardin.com

AGENCE DE PRESSE

MLA Connection RP
158 ter rue du Temple - 75003 Paris - Tel. 01 53 24 99 19
Aude Charié - audecharie@mlapresse.fr - 06 11 35 09 74
Frédérique Créte - frederiquecrete@mlapresse.fr

VISUELS PRESSE ET VIDEOS TELECHARGEABLES SUR :

www.jardinsjardin.com
ftp.jardinsjardin.com
Identifiant : jardinsj-prs
Mot de passe : jj2013

COPYRIGHTS

P. 4, 9 à 13, ©J.P. Delagarde ou ©Yann Monel / Humus
Autre pages, copyright : ©jardinsjardin - DR

PLAN DE LA MANIFESTATION





INFORMATIONS PRATIQUES

**Ouvert au public du vendredi 31 mai au dimanche 2 juin
Journée presse et privée le jeudi 30 mai**

Où ?

Jardin des Tuileries - 75001 Paris
Carré du Sanglier et Terrasse du Bord de l'Eau
Entrée : place de la Concorde (une seule entrée)

Quatre journées ouvertes aux professionnels et au grand public

Vendredi de 10h à 20h
Samedi de 10h à 20h
Dimanche de 10h à 19h

Jeudi 30 mai de 10h à 23 h (uniquement sur invitation) :
Matinée réservée à la presse
Soirée d'inauguration de 19h à 23h

Accès

Parkings : Place de la Concorde, place Vendôme, Musée d'Orsay
Métro : Station Concorde : lignes 1, 8 et 12 - Station Tuileries : ligne 1
RER : Ligne C station Musée d'Orsay
Bus : Palais-Royal ou Louvre-Rivoli : lignes 21, 27, 39, 67, 81, 85, 95
Concorde : lignes 24, 42, 52, 72, 84, 94

Billetterie

Sur place et points de vente habituels Fnac

Plein tarif : 12 euros
Tarif réduit : 9 euros
Tarif spécial 18 à 25 ans, chômeurs : 7 euros
Gratuit : moins de 18 ans

Pass 2 jours pour 1 personne

Plein tarif : 20 euros / Tarif réduit : 15 euros
Tarif spécial moins de 25 ans, chômeurs : 10 euros

Services

Restauration sur place - salon de thé
William : livraison à domicile des achats lourds et volumineux (plantes, mobilier...)
Tel. 06 14 31 68 04

Informations

www.jardinsjardin.com